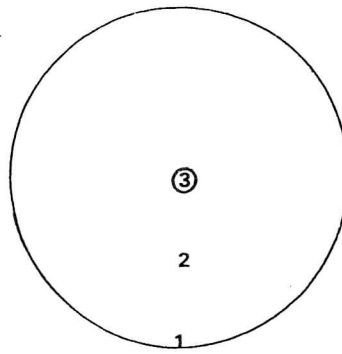
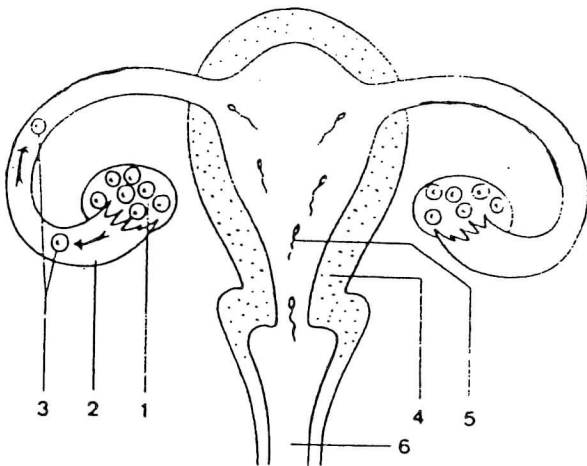


4



1	2	3
aarde	hemelen	hemel der hemelen
voorhof	heilige	heilige der heiligen
voorhof	vagina/schede	uterus/baarmoeder
(binnen)	(meer binnen)	binnenste (Hb. 6:19)



5

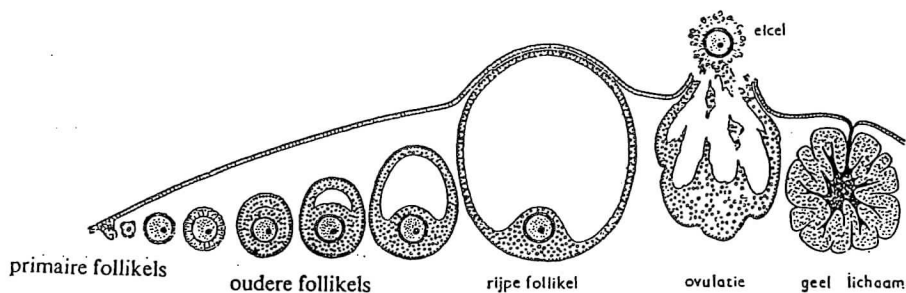
Schema van het vrouwelijk orgaan met eicellen en zaadcellen.
(de cellen zijn in verhouding veel te groot).

1. de eierstok; 2. eileider; 3. eicel; 4. baarmoeder; 5. zaadcel; 6. schede.

Uit een primaire follikel ontstaat een blaasje. Bij rijpheid barst dit open en de erin gelegen eicel wordt uitgestoten (de ovulatie) en opgevangen in de trompet. Door trilharen in de eileider wordt de eicel (ongeveer 1/5 mm groot) verplaatst. Bij de ovulatie wordt één eicel uitgestoten (in de tekening zijn er twee aangegeven).

Bij een zaaduitstorting worden minstens 20 miljoen zaadcellen overgebracht. De zaadcellen zijn beweeglijk en in de eileider kan een versmelting van eicel en zaadcel plaatsvinden.

6



schema van de rijping van een follikel in de eierstok